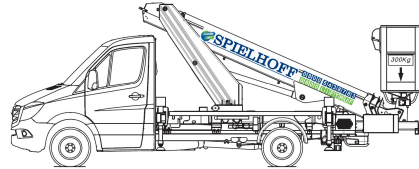




HYBRID

**Teleskop-Arm
ohne Korbarm
auf Leicht-LKW
16,20 m Arbeitshöhe**

Typ LK 162 Hybrid



Arbeitshöhe bis 16,20 m
seitl. Reichweite bis 11,10 m
(bei 200 Kg)

Abstützbreite max.: 3,60 m
Einseitig: 2,90 m
(Min) Fahrzeugkontur 2,20 m
max. Tragfähigkeit im Korb 300 Kg
Korbgröße 1,40 x 0,70 m

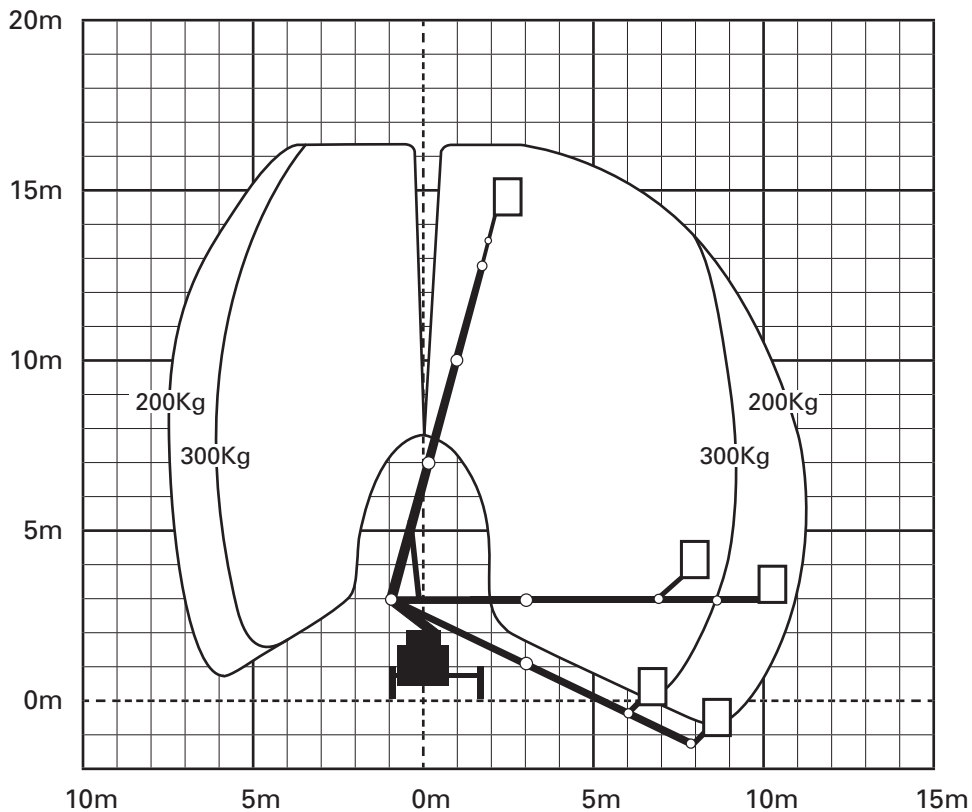
Maße und Gewichte
Geräte-Länge 7,15 m
Geräte-Breite 2,20 m
Gerätehöhe 2,90 m
Eigengewicht 3,50 to

Besonderheiten

Selbstfahrer auch für neuen EU-Führerschein Klasse B
Wendiges Fahrzeug, besonders für die Innenstadt geeignet
Keine Zulademöglichkeit für Gerätschaften
Hybridantrieb Bühnenfunktionen auch über Batterie möglich

Ausstattung, Zubehör

Start-Stop im Korb
Zulässige Aufstellneigung bis 1°
Aufstellautomatik
230 V Zuleitung im Korb
Korbschwenkeinrichtung 2 x 90°
Offener Arbeitskorb



LK 161/20